



# ARBEITEN AUF PAPIER

Von Ernst Ludwig Kirchner  
bis Gerhard Richter

Paula Modersohn-Becker  
HÄUSER  
Gouache. Um 1897.  
315 x 475 mm



Rudolf Grossmann  
LÄNDLICHE STRASSENSZENE  
Deckweiß über Bleistift. 1905/13.  
195 x 267 mm



Ernst Ludwig Kirchner  
KNIENDER AKT (DODO)  
Rohrfederzeichnung. Circa 1909.  
338 x 251 mm



Ludwig Meidner  
STRASSENSZENE BERLIN  
Schwarze Kreide. 1912.  
410 x 420 mm





Wilhelm Lehmbruck  
ORPHEUS UND EURYDIKE  
Kohle, rote, blaue und graue Wasserfarbe. 1913.  
230 x 300 mm



W. K. K. K.

1911

Ludwig Meidner  
DEMONSTRATION  
Schwarze Feder. 1914.  
140 x 118 mm



*L. B. ... 1914*

George Grosz  
STRASSENBILD  
Rohrfeder. 1916.  
379 x 295 mm



August  
July 16

0205

the man who

Ludwig Meidner

BETTLER

Rohrfeder und Tuschpinsel über Bleistift. 1916.

585 x 455 mm





August Wilhelm Dressler  
MÄDCHEN AUS DER PICARDIE  
Aquarell und Bleistift. 1917.  
360 x 225 m



George Grosz  
LEG ALL DEIN LEID ...  
Rohrfeder, Feder und Bleistift. 1918.  
375 x 342 mm



und  
Sag all dem Welt und  
Gott Schutz  
Vertrauen dem Besten  
und wenn es schmeckt.

George Grosz  
SCHÖNHEITSABEND IN DER MOTZSTRASSE  
Federzeichnung. 1918.  
305 x 467 mm



Max Schwimmer

FAMILIE

Schwarze Tuschfederzeichnung. 1918.

197 x 126 mm





Max Schwimmer  
DER TRINKER  
Schwarze Tuschkfederzeichnung. 1918.  
197 x 126 mm



Max Schwimmer  
MANN MIT LAUTE  
Schwarze Tuschfeder. 1919.  
197 x 126 mm



Max Beckmann  
TANZENDE ÄLTERE PAARE  
Federzeichnung. 1920.  
223 x 288 mm

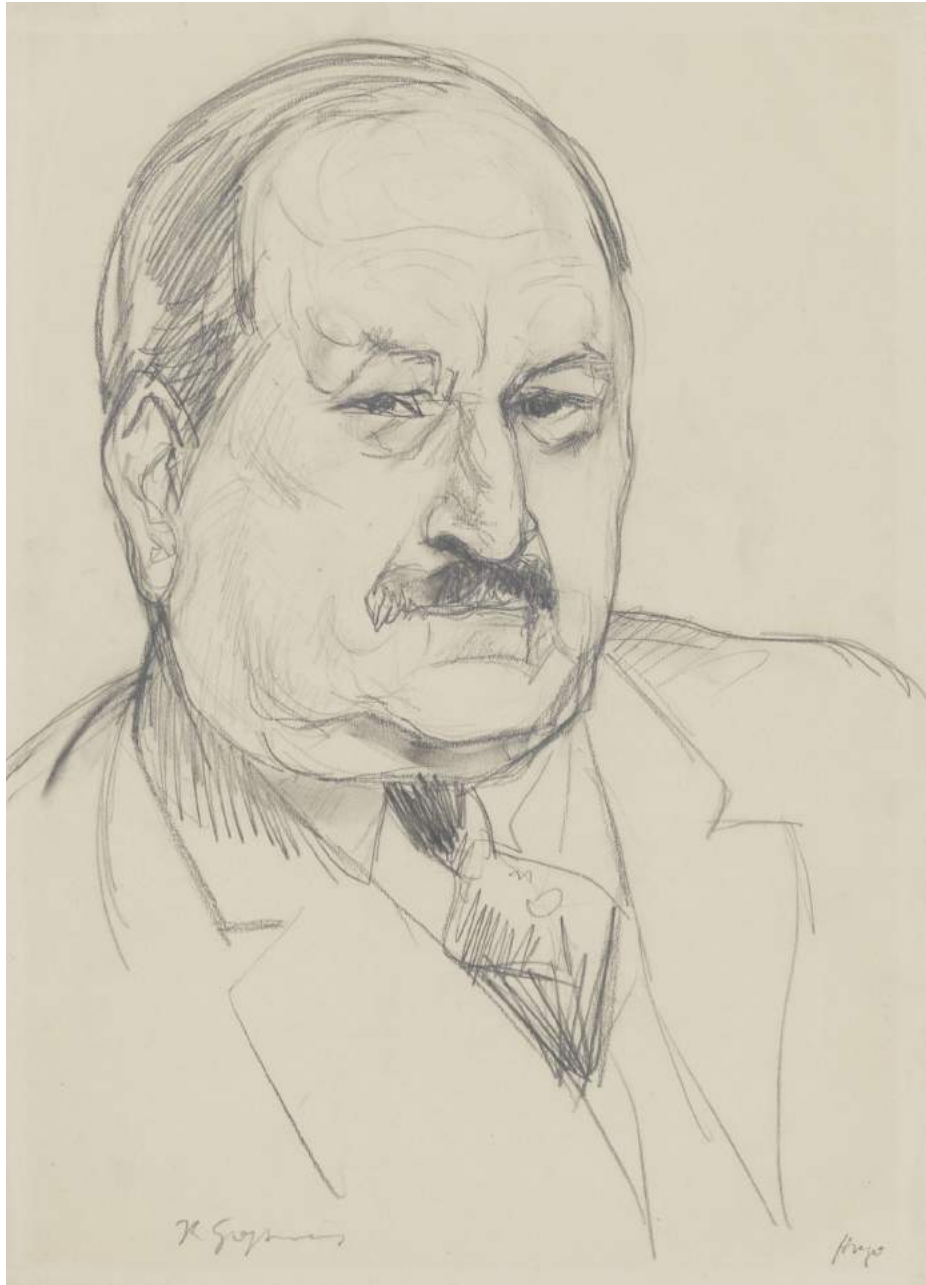


Paul Gangolf  
LEOPARD  
Aquarell. 1920er Jahre.  
148 x 240 mm





Rudolf Grossmann  
HUGO  
Bleistiftzeichnung. 1920er.  
490 x 360 mm



Karl Hubbuch  
STEHENDER AKT MIT AUSGESTRECKTEM ARM  
Aquarell und Bleistift. Ende 1920er Jahre.  
560 x 416 mm

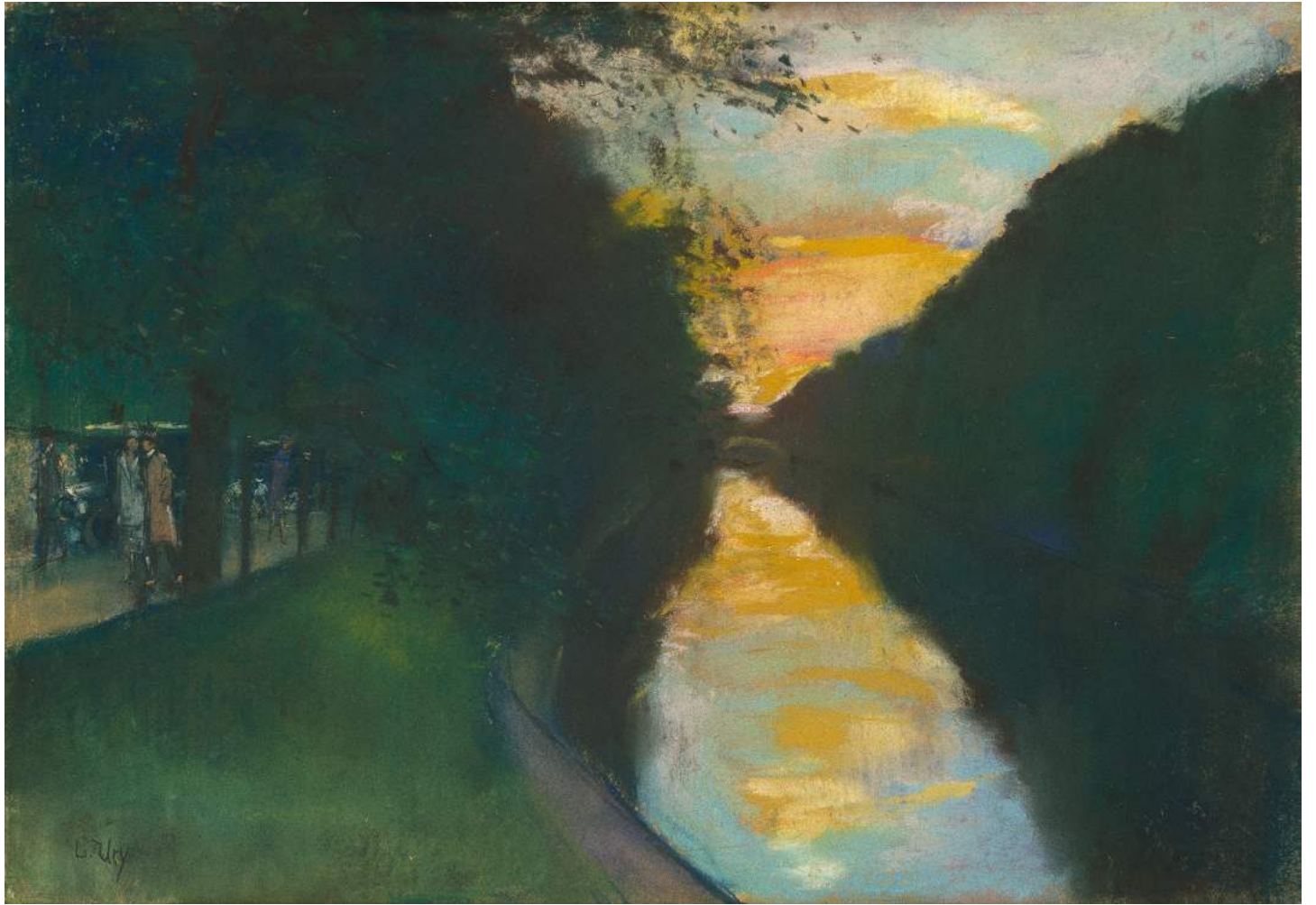


Karl Hubbuch  
AN DER BAR  
Federzeichnung. Ende 1920er.  
210 x 280 mm



Lesser Ury  
AM LANDWEHRKANAL, BERLIN  
Pastell. Um 1920.  
348 x 499 mm





Wilhelm Oesterle  
FREUDENMÄDCHEN  
Aquarell und Bleistift. 1921.  
250 x 170 mm



W. Oesterle 1921

Amarell Nr. 17  
"Bardenmädchen"

Nachlass Wilhelm Oesterle  
Maler-Radlerer  
Berlin-Charlottenburg

Lasar Segall  
KOMPOSITION MIT TÄNZER UND FRAUENKOPF  
Bleistiftzeichnung. 1921.  
410 x 255 mm



Karl Hofer  
DIE HUTMACHERIN  
Rohrfederzeichnung in Schwarz. Circa 1922.  
389 x 298 mm



Karl Hofer  
MÄDCHEN IM KORBSSEL  
Schwarze Feder. Um 1923.  
400 x 310 mm





Rudolf Grossmann  
ITALIENISCHE LANDSCHAFT  
Aquarell über Bleistift. 1924.  
488 x 630 mm



1866 - 1870 - 1871 - 1872 - 1873 - 1874 - 1875 - 1876 - 1877 - 1878 - 1879 - 1880 - 1881 - 1882 - 1883 - 1884 - 1885 - 1886 - 1887 - 1888 - 1889 - 1890 - 1891 - 1892 - 1893 - 1894 - 1895 - 1896 - 1897 - 1898 - 1899 - 1900

Georg Tappert  
LIEGENDER WEIBLICHER RÜCKENAKT  
Tuschpinsel laviert, über Bleistift. Um 1925.  
317 x 475 mm



Georg Tappert  
ERWARTUNG  
Tuschfederzeichnung. Um 1925–1930.  
310 x 240 mm

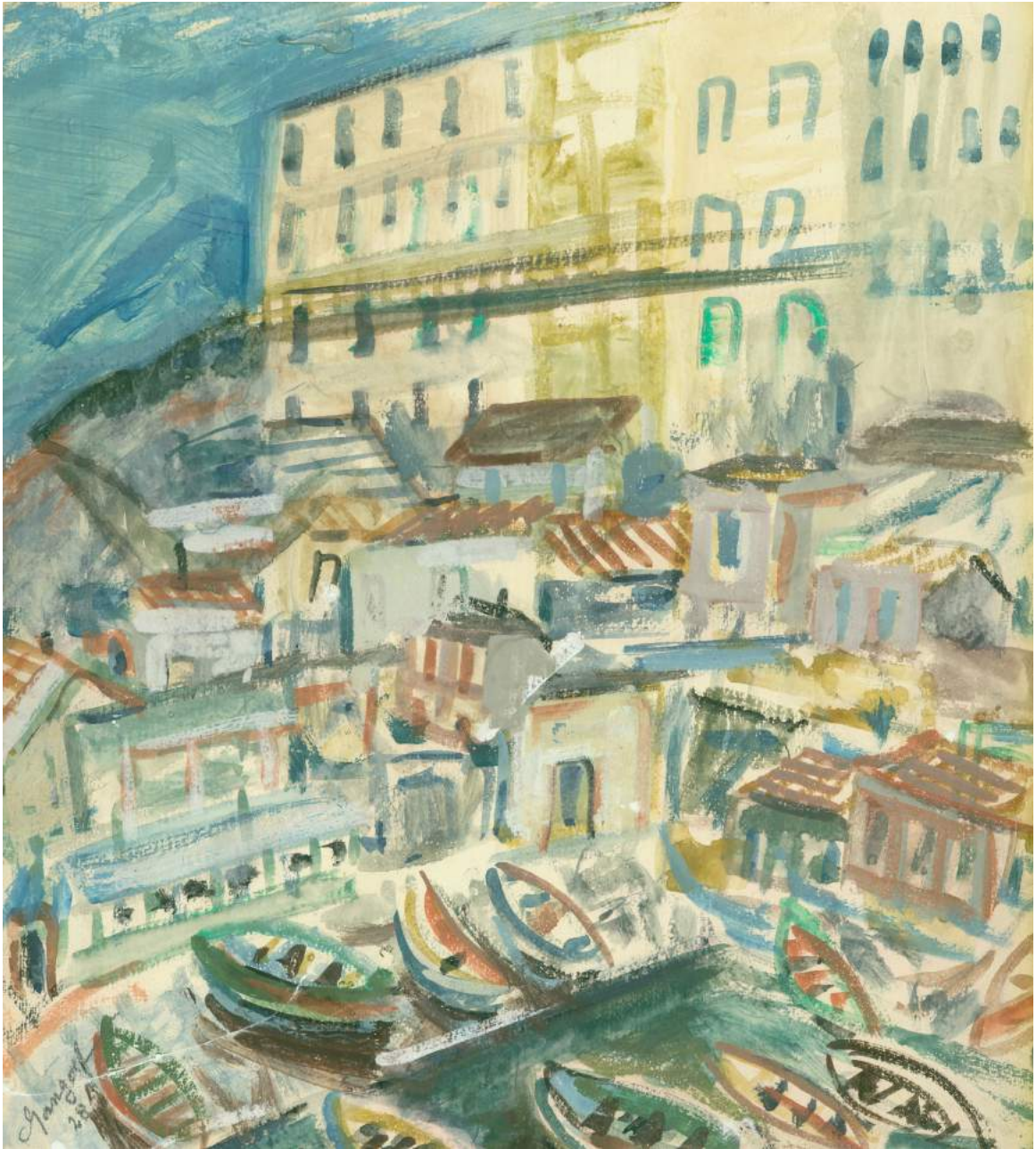


Rudolf Riester  
RUMMELPLATZ IN BERLIN  
UMGEBEN VON DER KULISSE HOHER HÄUSER  
Pastell. 1926/28.  
480 x 620 mm

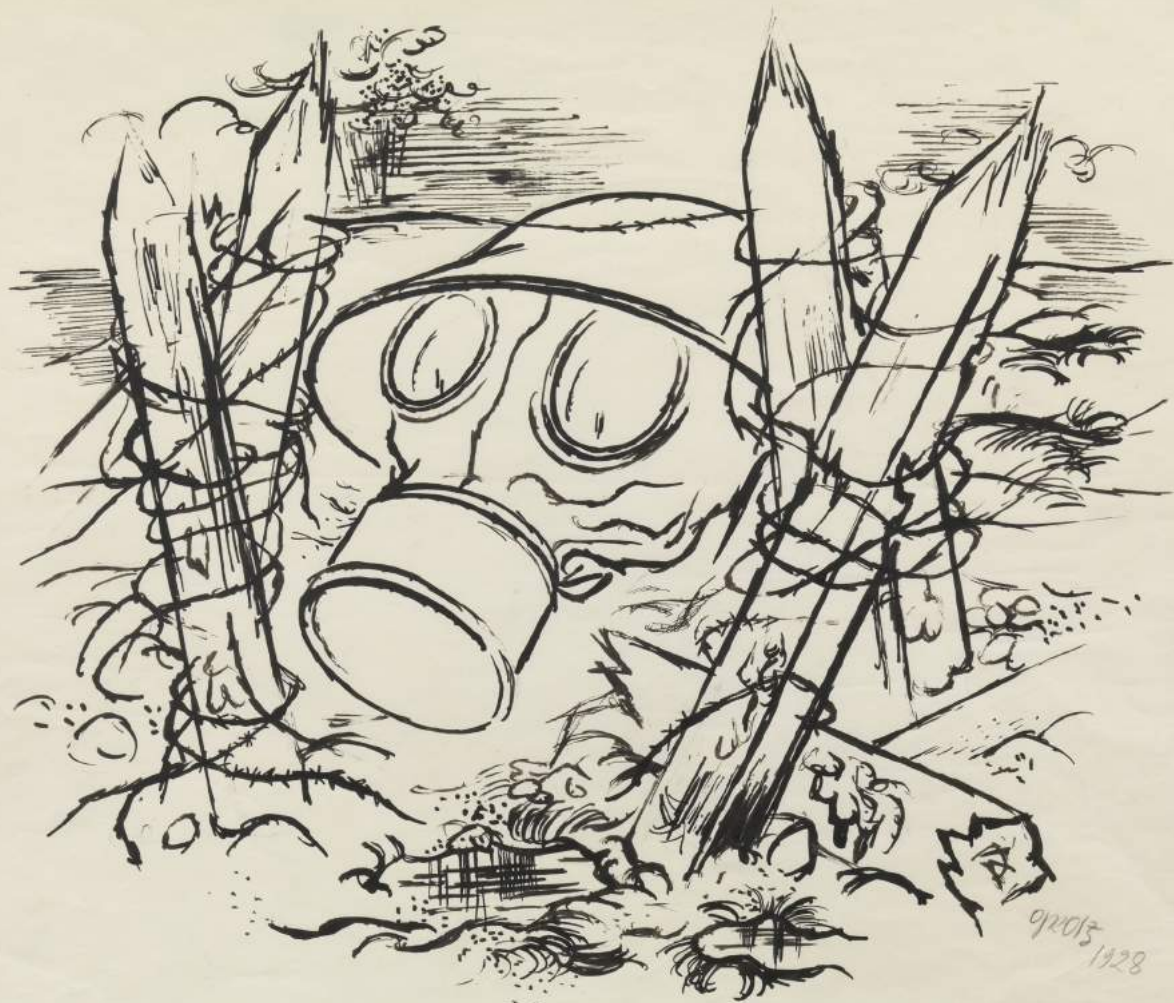




Paul Gangolf  
SÜDLICHE HAFENSTADT  
Aquarell. 1928.  
333 x 295 mm



George Grosz  
IM DRAHTVERHAU, VIGNETTE ZU HOFFNUNG  
Rohrfeder und Federzeichnung. 1928.  
429 x 462 mm

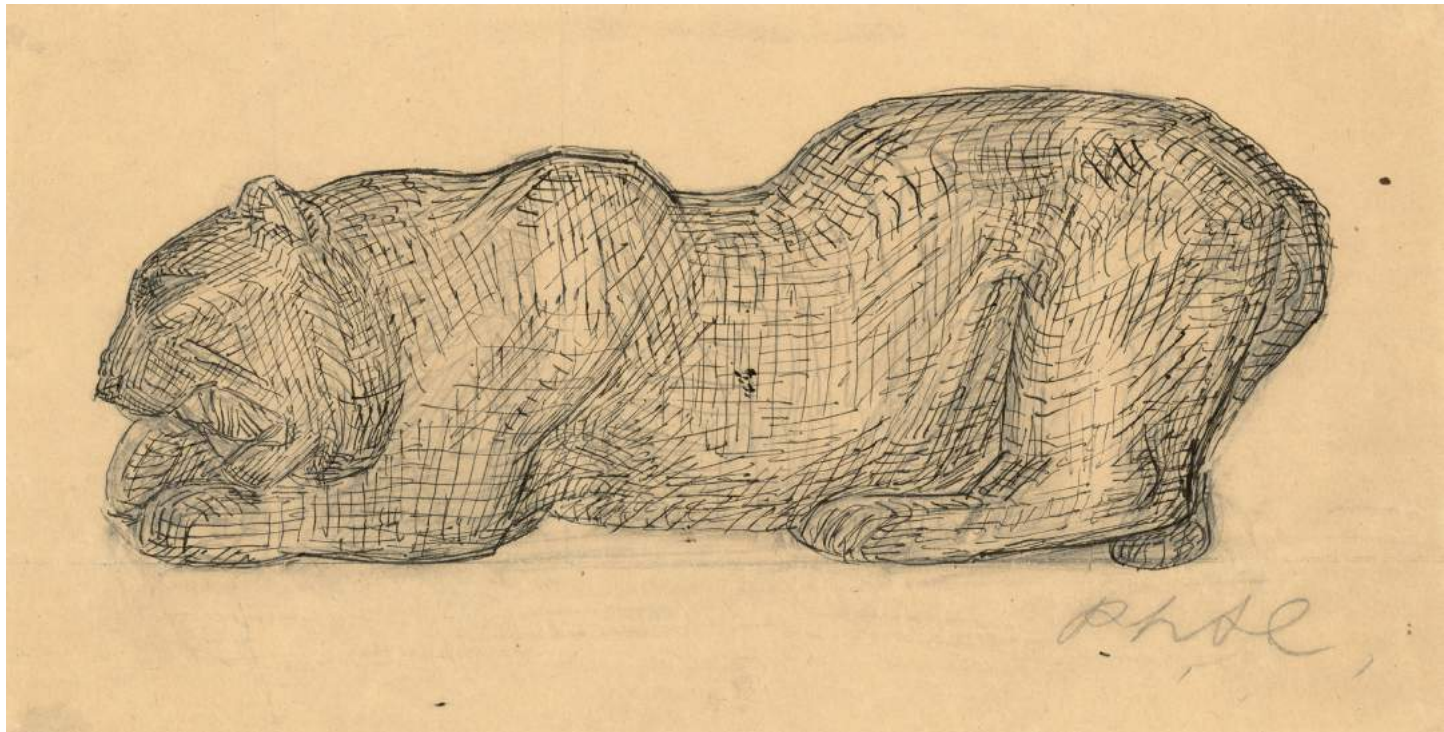


W. H. Hoffmeyer

W. H.

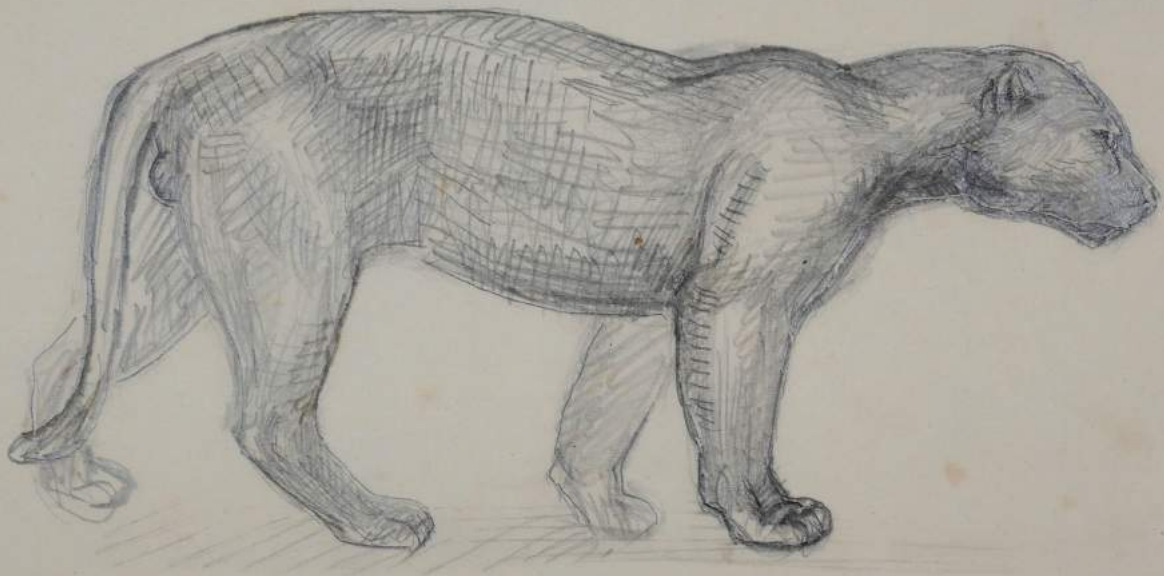
1500

Philipp Harth  
TIGER, LIEGEND NACH LINKS,  
KOPF AUF VORDERPFOTEN  
Tusche und Bleistift. 1930.  
110 x 285 mm



Philipp Harth  
JAGUAR SCHREITEND NACH RECHTS  
Bleistiftzeichnung. 1930.  
155 x 253 mm



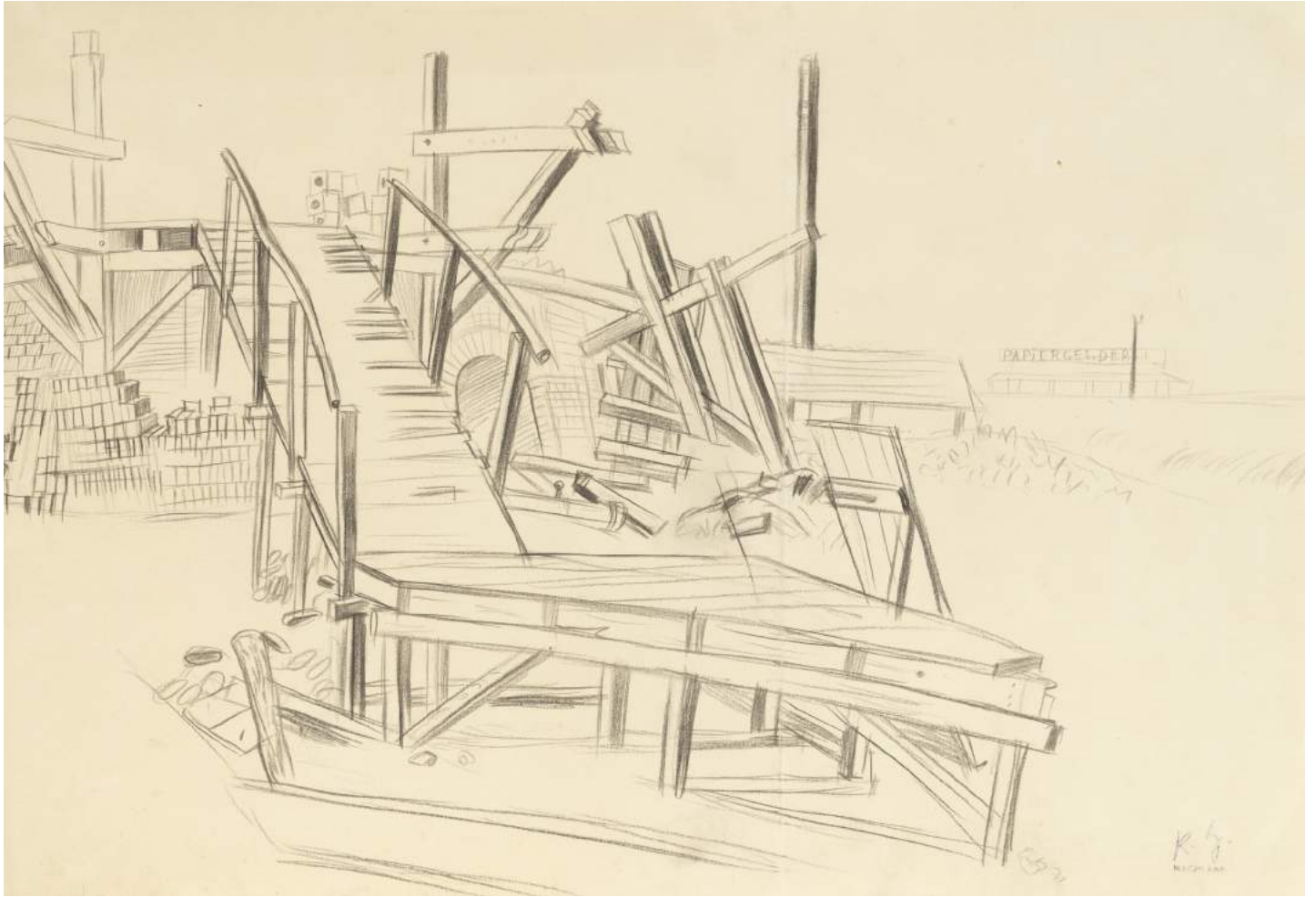


P.L.H.

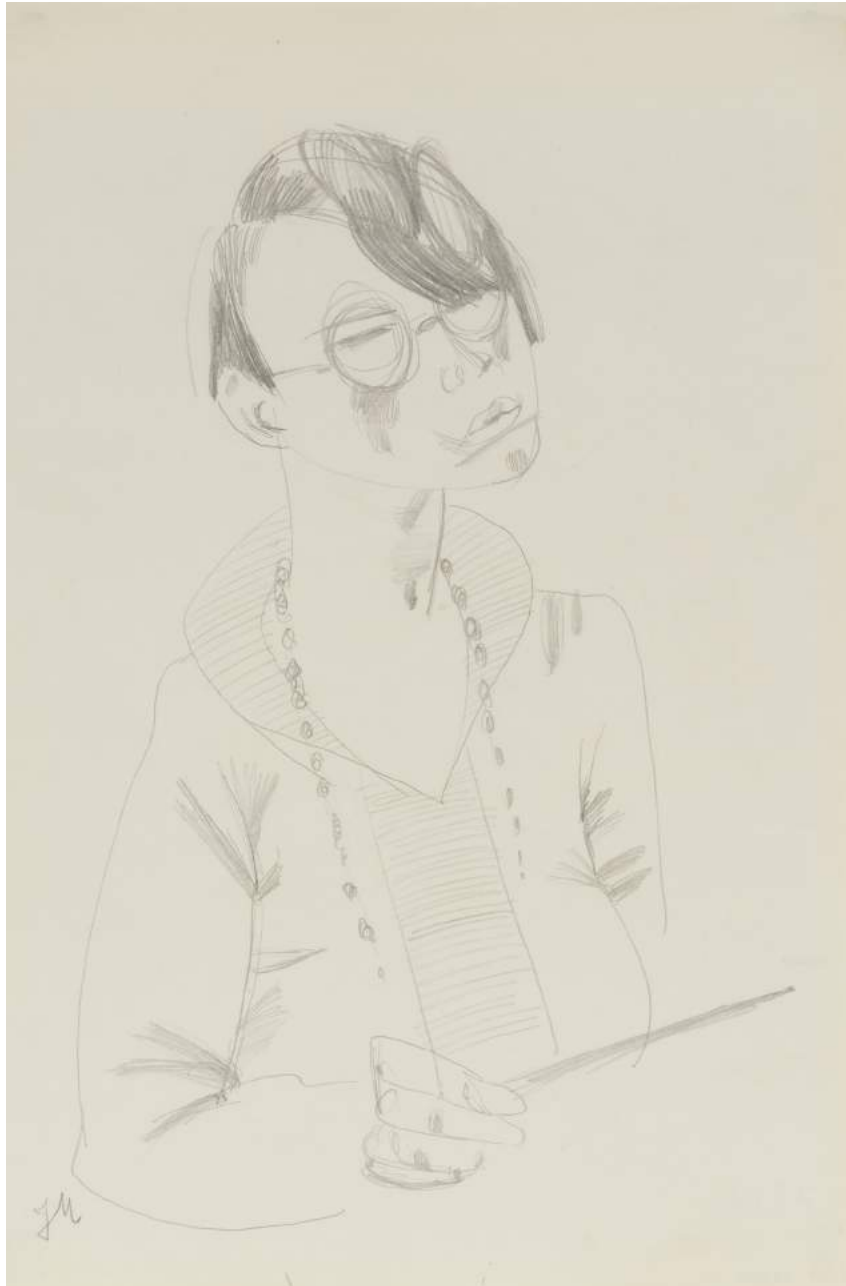
August Wilhelm Dressler  
LANDSCHAFT  
Bleistiftzeichnung. Um 1930.  
306 x 432 mm



Karl Hubbuch  
BAUSTELLE  
Bleistiftzeichnung. Um 1930.  
321 x 467 mm



Jeanne Mammen  
JUNGE FRAU MIT BRILLE UND  
HAARTOLLE AM ZEICHENBRETT  
Bleistiftzeichnung. Circa 1930.  
420 x 275 mm



Otto Dix  
HERBSTLANDSCHAFT BEI RANDEGG  
Silberstift. 1933.  
340 x 515 mm



1933



Jeanne Mammen  
DIE DICKE SÄNGERIN II  
Schwarze Feder. Circa 1935.  
460 x 340 mm



Max Kaus  
LANDSCHAFT IM SAUERLAND  
Gouache über Bleistift. 1936.  
552 x 687 mm



George René Halkett  
O.T. (SURREALISTISCHE SZENE)  
Federzeichnung. 1943.  
330 x 203 mm

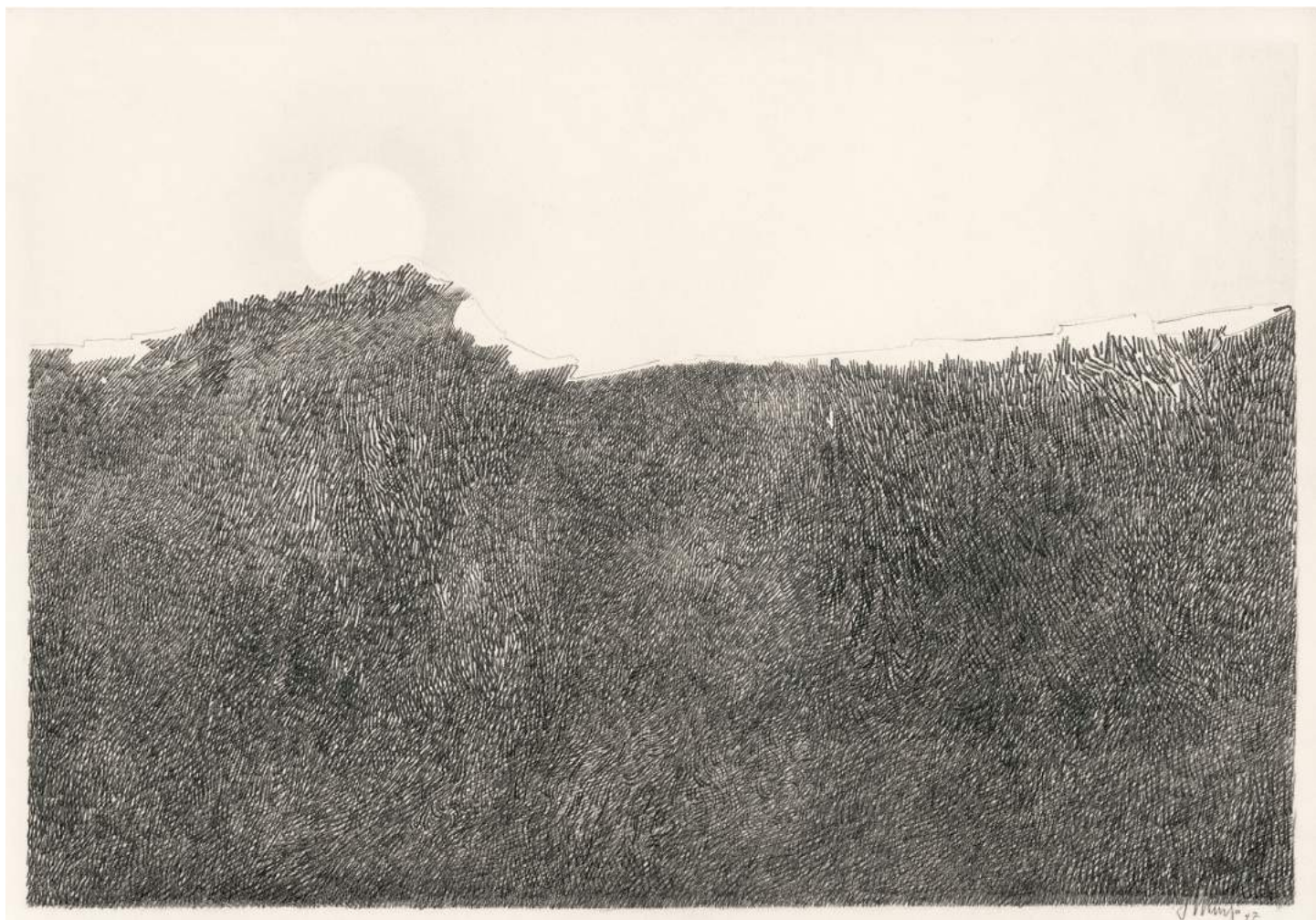


George René Halkett  
O.T. (SURREALISTISCHE SZENE)  
Federzeichnung. 1944.  
330 x 204 mm





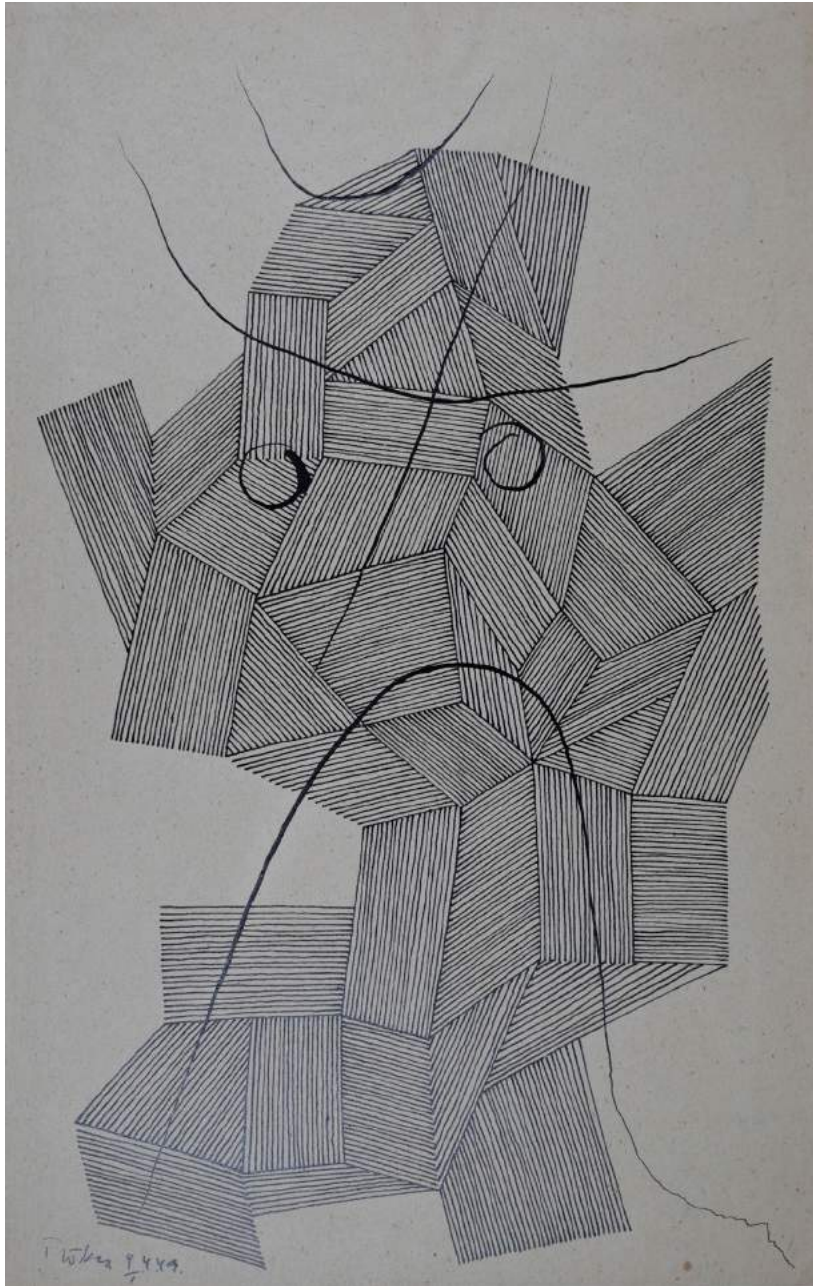
Georg Muche  
LANDSCHAFT  
Bleistiftzeichnung. 1947.  
322 x 472 mm



Heinrich Heidersberger  
OHNE TITEL (SURREALISTISCHE KOMPOSITION)  
Federzeichnung. 1948.  
365 x 251 mm



Heinz Trökes  
BEOBACHTENDER  
Federzeichnung. 1949.  
320 x 202 mm



Heinz Trökes  
LIBERATION  
Aquarell und Deckfarbe. 1951.  
500 x 645 mm





P. Mondrian 51 R.

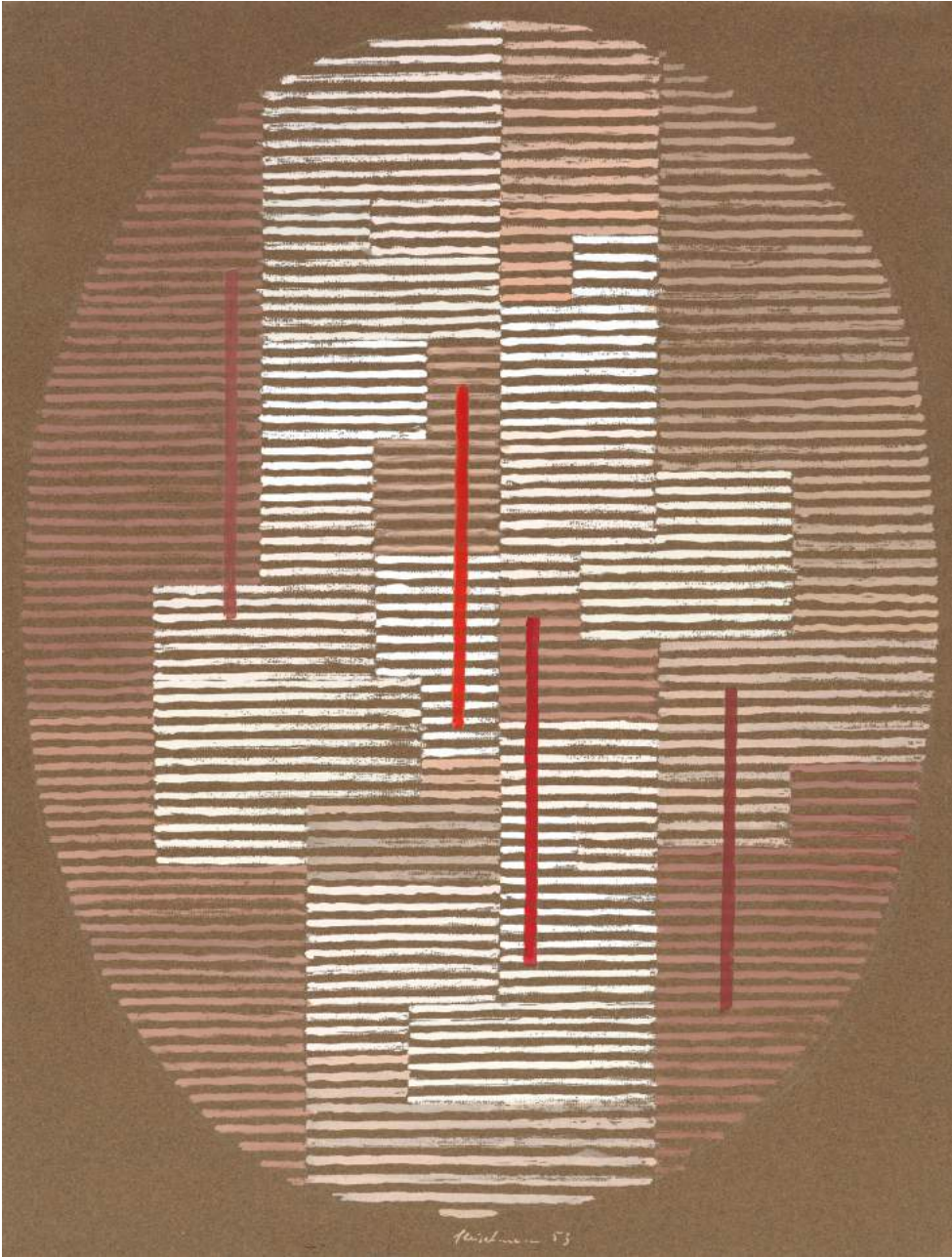
Hubert Berke  
OHNE TITEL  
(KOMPOSITION IN SCHWARZ,  
ROT, GRÜN UND BLAU)  
Aquarell über Tusche.  
162 x 226 mm



Hubert Berke  
OHNE TITEL  
Gouache in Schwarz, Weiss und Ocker.  
429 x 305 mm



Adolf Richard Fleischmann  
COMPOSITION B/53/2  
Gouache. 1953.  
605 x 463 mm



Francis Bott  
OHNE TITEL  
Mischtechnik. 1953.  
398 x 560 mm





Francis Balt 53

Karl Schmidt-Rottluff  
STILLEBEN  
Aquarell und Farbstifte. 1954.  
400 x 536 mm



S. L. Leo

Not 54

Bernard Schultze  
ABSTRAKTE KOMPOSITION  
Kugelschreiber in Schwarz, Blei- und Buntstifte. 1954.  
210 x 277 mm



Francis Bott  
OHNE TITEL  
Mischtechnik. 1958.  
403 x 540 mm



Hans Platschek

G I

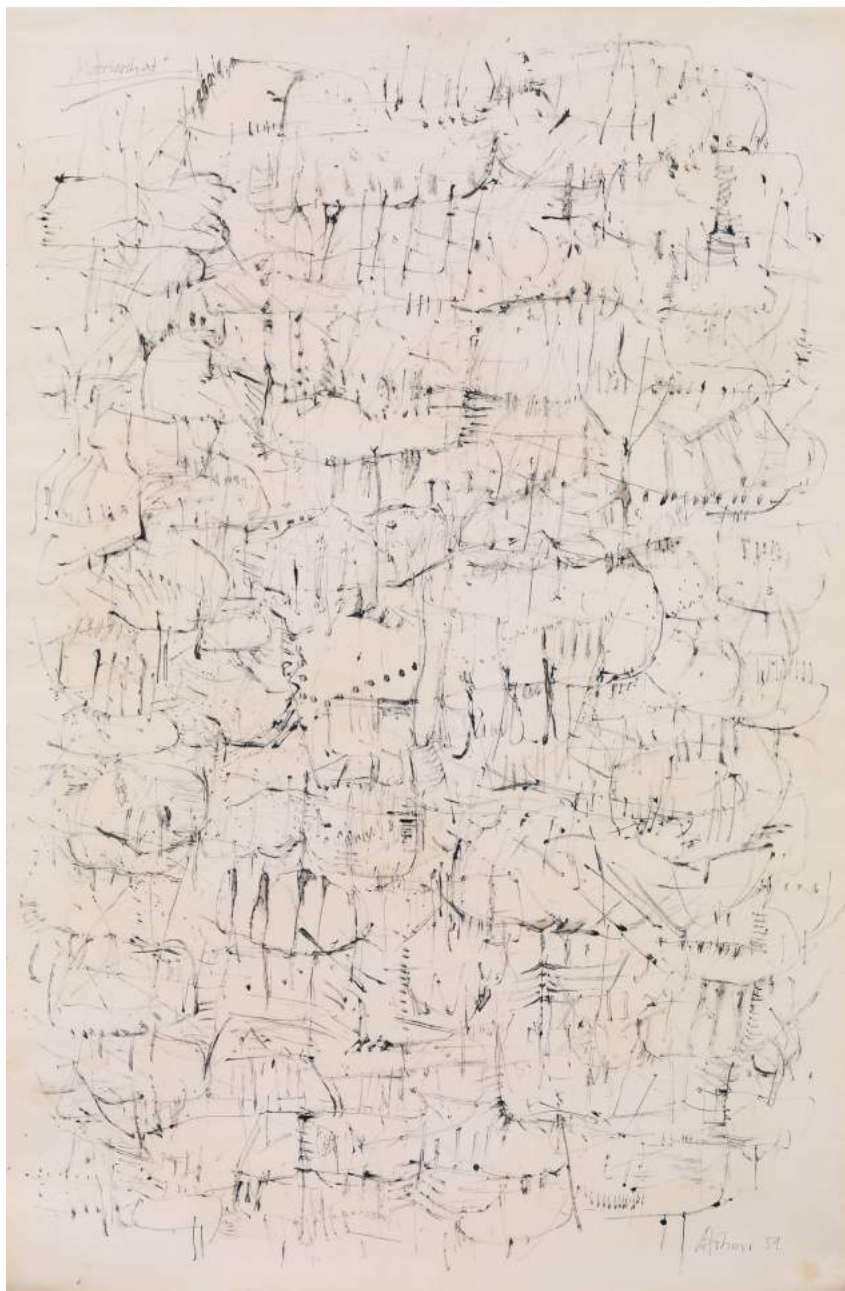
Dispersionsfarbe, Tusche und Wachs. 1959.

330 x 448 mm

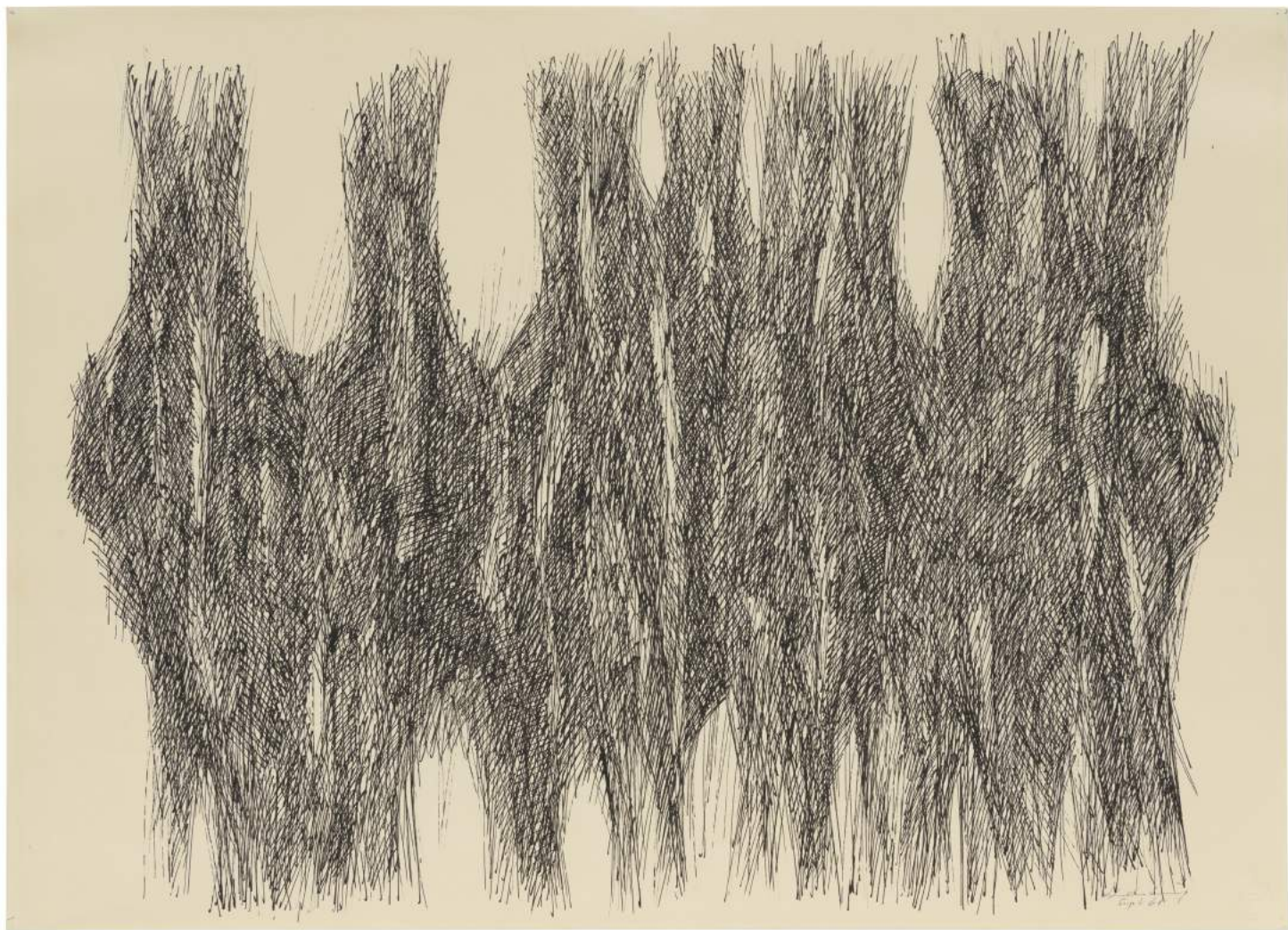




Gerhard Hoehme  
MATRIARCHAT  
Öl auf Papier. 1959.  
1020 x 650 mm



Karl Hartung  
GROSSE ABSTRAKTE KOMPOSITION  
Federzeichnung. 1960.  
675 x 485 mm



Willi Müller-Hufschmid

OHNE TITEL

Tusche- und Bleistiftzeichnung, laviert. 1960.

295 x 208 mm



Gerhard Hoehme  
ESMERALDA  
Tuschfederzeichnung. 1961.  
440 x 429 mm





Isabella

Anna G. 1835

Willi Müller-Hufschmid  
OHNE TITEL  
Tuschzeichnung. 1962.  
210 x 295 mm



Karl Hubbuch  
STRASSENSZENE  
Filzstiftzeichnung. 1964.  
365 x 610 mm



Hann Trier  
OHNE TITEL  
Aquarell in Blau und Schwarz. 1964.  
620 x 485 mm



Karl Fred Dahmen

AFRIKA

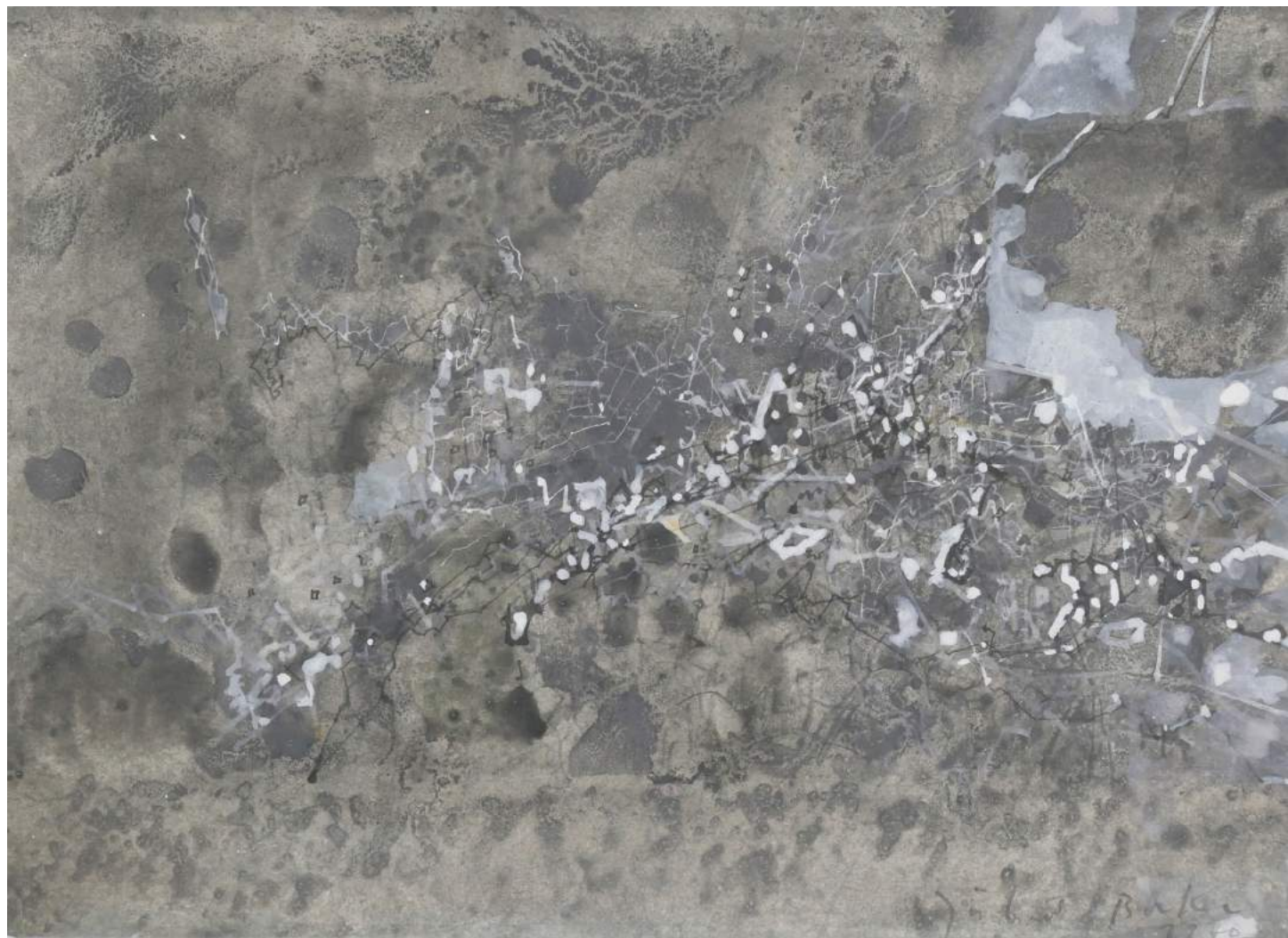
Mischtechnik und Collage. Um 1962/65.

550 x 470 mm





Hubert Berke  
OHNE TITEL (KOMPOSITION IN  
SCHWARZ, GRAU UND WEISS)  
Feder und Deckweiß über  
Aquarell. 1970.  
179 x 250 mm



Georg Muche  
SCHON WIEDER SCHEUCHEN ÜBER  
DEM HORIZONT II – SPANIEN  
Bleistiftzeichnung. 1975.  
360 x 475 mm



View from the Garden at the Hotel, St. - Gallen

1875

Bernard Schultze  
IN ALLE RICHTUNGEN  
Bleistiftzeichnung. 1984–1990.  
725 x 1020 mm

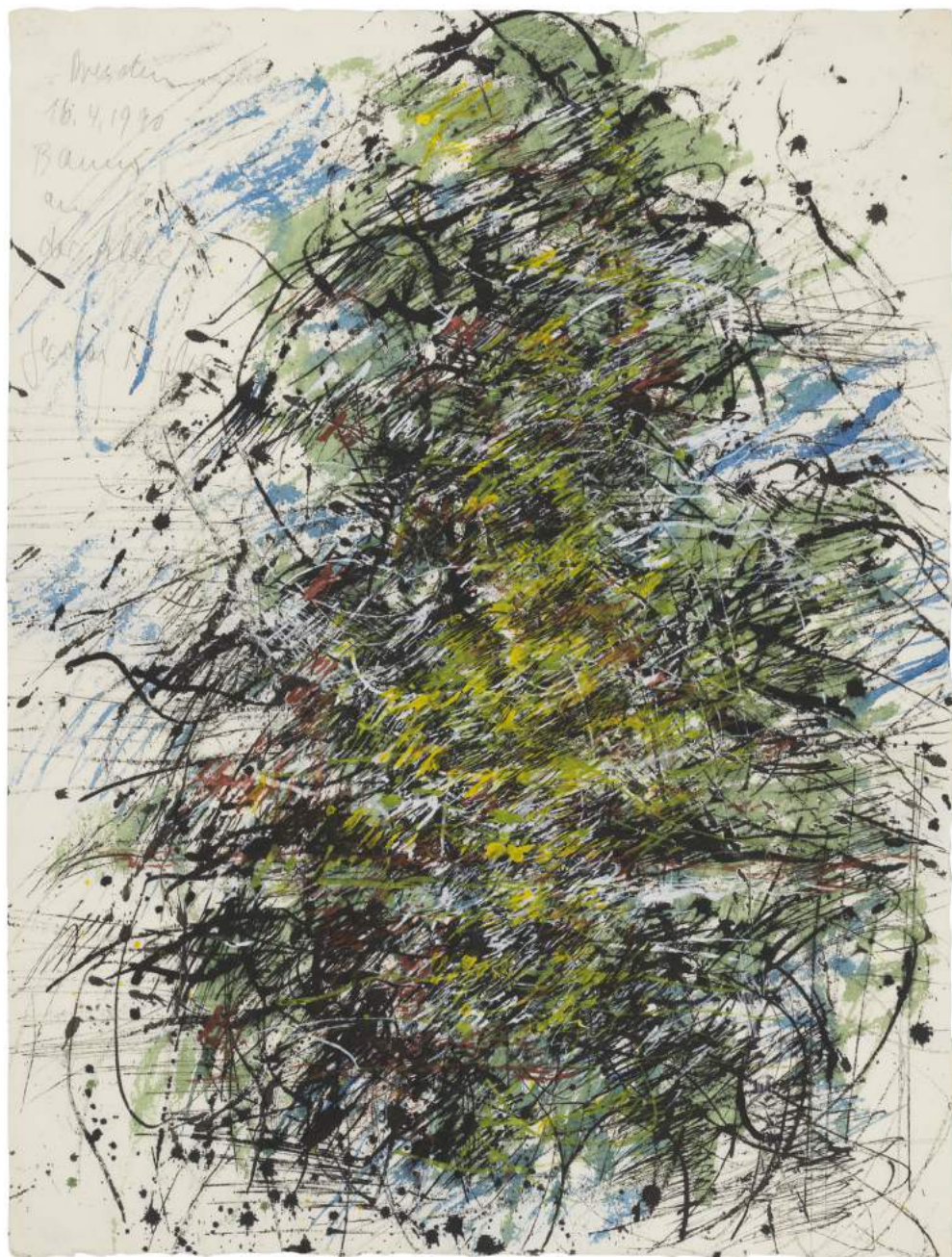


Gerhard Richter  
KOMPOSITION  
Öl auf Karton. 1989.  
210 x 295 mm

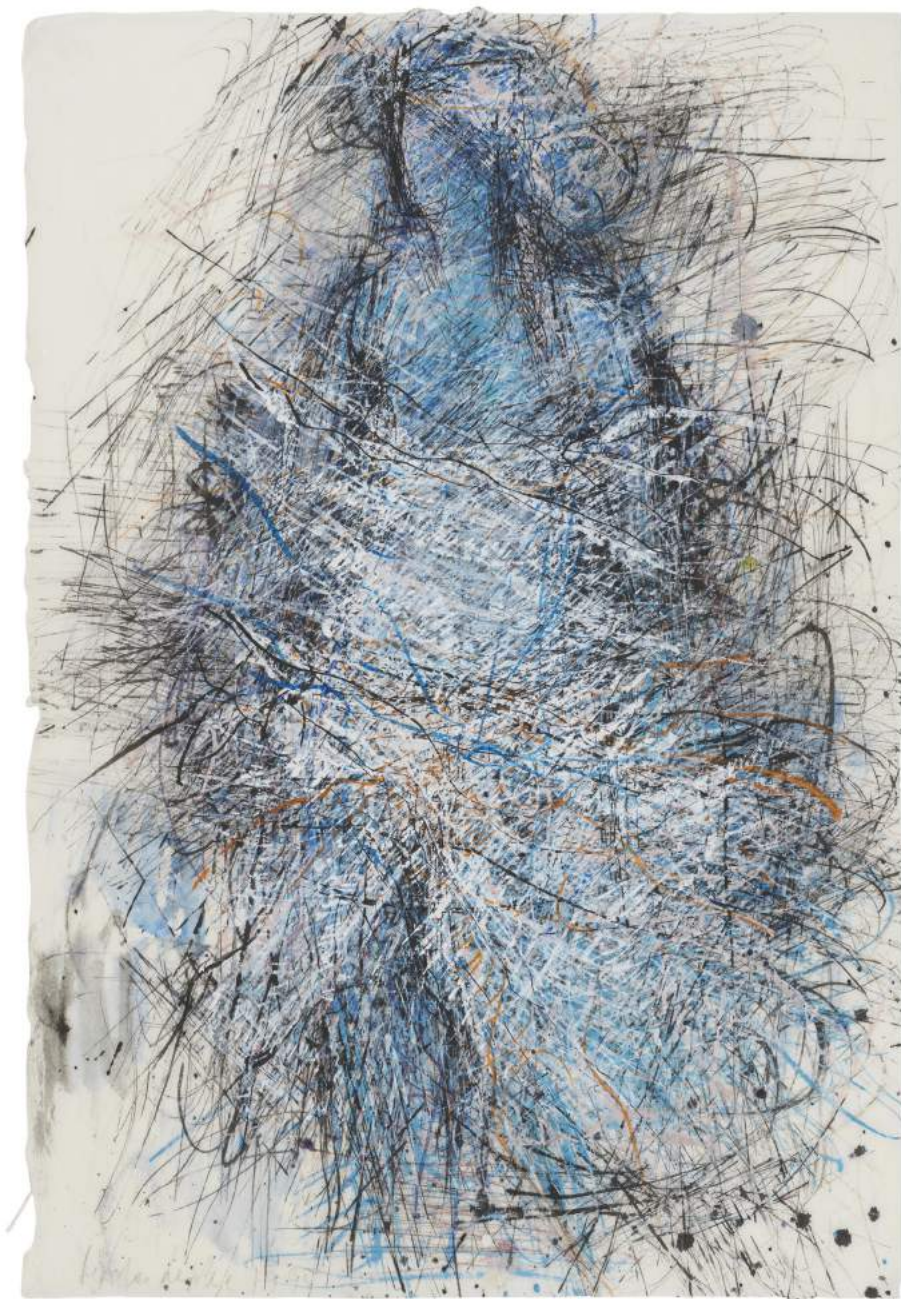




Gerda Lepke  
BAUM AN DER ELBE  
Gouache. 1990.  
620 x 464 mm



Gerda Lepke  
OHNE TITEL  
Gouache. 1995.  
648 x 445 mm

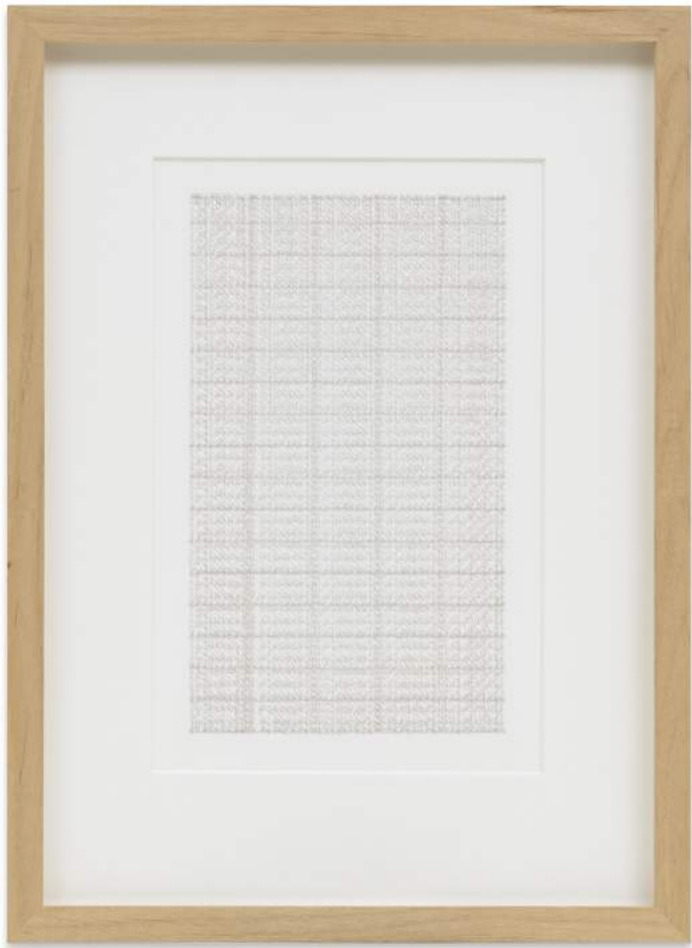


Linda Schwarz  
TOTOTO-TETETE  
Zeichnung mit Glasfeder, Tusche. 1995.  
320 x 260 mm

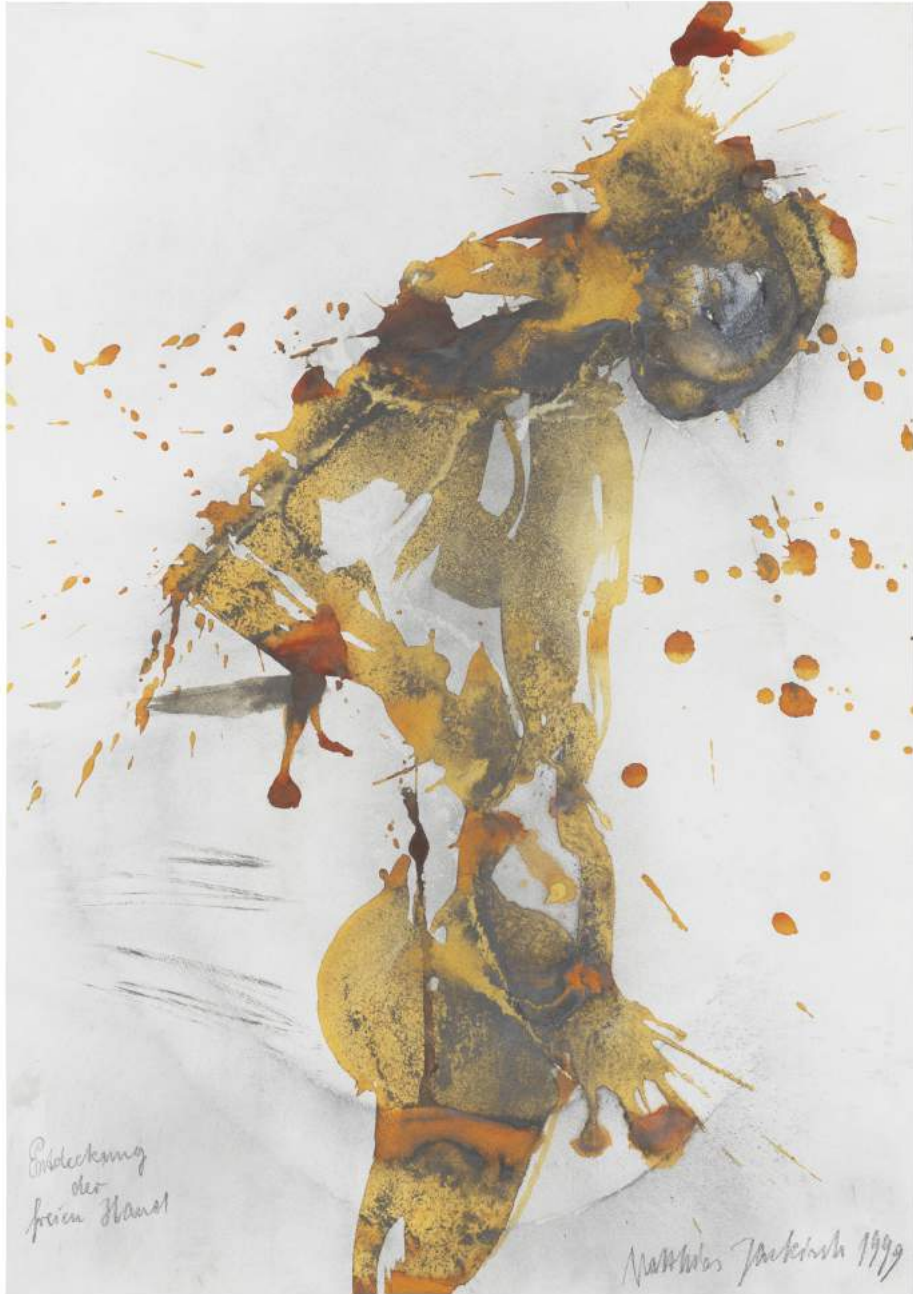


Linda Schwarz  
TOTOTOTO-TETETETE  
Silberstiftzeichnung. 1996.  
295 x 210 mm





Matthias Jackisch  
ENTDECKUNG DER FREIEN HAND  
Mischtechnik. 1999.  
700 x 500 mm



Entdeckung  
der  
freien Hand!

Matthias Jankisch 1999

Jens Jensen  
JAPANISCHES LAMPIONFEST  
Mischtechnik und Bleistift. 1999.  
500 x 600 mm



Matthias Jackisch  
DAS FEHLEN DER SCHAM IM SCHEITERN  
Mischtechnik. 2002.  
700 x 500 mm



Jens Jensen  
BEAR GULCH DRAWING  
Mischtechnik auf Papier. 2004.  
325 x 250 mm





Gerhard Richter  
WALD II  
Künstlerbuch.  
Farbfotografie, mit grauer  
Lackfarbe überarbeitet. 2008.  
186 x 126 mm



Svenja Schöffler  
PITCH BIRD #1  
Pastellkreide, Blattgold. 2018.  
615 x 495 mm





Kunsthandel Jörg Maaß  
Rankestraße 24 · 10789 Berlin  
T +49 (0)30 - 211 54 61 · F +49 (0)30 - 218 11 97  
M +49 (0)170 - 486 90 64  
[kontakt@kunsthandel-maass.de](mailto:kontakt@kunsthandel-maass.de)  
[www.kunsthandel-maass.de](http://www.kunsthandel-maass.de)

Alle Arbeiten sind verkäuflich.  
Detaillierte Beschreibungen und Preise auf Anfrage.